

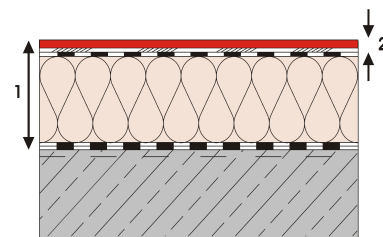
Кровельные системы

Общая информация

Плоская кровля всегда состоит из несущей конструкции и настила, которые вместе образуют опорную конструкцию. Именно она определяет выбор и способ укладки кровельного системы из EPDM Hertalan.

Основные понятия

- / Несущая конструкция: части здания, которые работают в качестве несущих элементов от воздействия внешних сил (например, ветер, снег и собственный вес) на фундамент.
- / Кровельный настил: служит в качестве герметизирующего и изолирующего слоя от жары и холода. Он также имеет опорную функцию для гидроизоляционного слоя и нагрузок пешеходного настила и движения по нему
- / Опорная конструкция: структурная часть крыши, определяющая кровельную систему.
- / Кровельная конструкция: все слоистые материалы над опорной конструкцией: пароизоляция, теплоизоляция, кровельная система
- / Кровельная система: состоит из одного слоя EPDM мембраны, включая все шовные соединения. Они определяются способом строительства опорной конструкции.



1- Кровельная конструкция
2- Кровельная система

Стандарты и правила

Дизайн кровельной конструкции и способ укладки кровельной системы обязательно должны соответствовать установленным правилам. Эти правила частично регламентируются рынком, частично законодательством.

В каталоге Hertalan имеется широкий ряд EPDM систем и аксессуаров, пригодных для всех стандартных кровельных систем. С кровельными мембранами hertalan easy cover и hertalan easy weld, Hertalan предлагает разнообразный ассортимент рулонов, полотен EPDM и аксессуаров для традиционных невентилируемых плоских кровель, для кровель со свободным настилом под балласт, клей, механическую фиксацию, исходя из расчетных ветровых нагрузок.

Hertalan разработал широкий ассортимент аксессуаров и инструментов для своих EPDM систем: клеи, герметики, клеящие полосы, дренажные системы, манжеты, угловые готовые элементы и прочее.

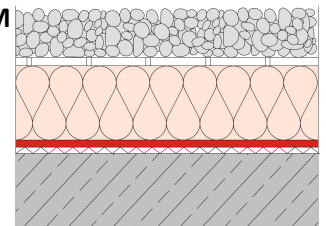
Кровельные системы

Hertalan имеет широкий ряд EPDM систем и аксессуаров, пригодных для всех стандартных кровельных систем.

/ Система с балластным креплением и свободной укладкой мембраны EPDM

Мембрана кладется свободно, при условии нанесения на нее слоя тяжелого балласта

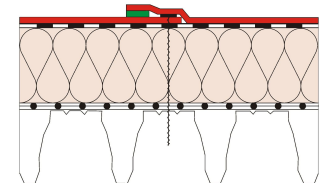
Подходящий продукт: рулонные мембраны *hertalan easy cover* или *hertalan easy weld*



/ Система с механическим креплением мембраны EPDM

Полотно EPDM механически крепится к опорной конструкции. Такая система не требует защитного слоя гравия или озеленения поверх.

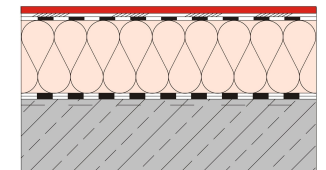
Подходящий продукт: рулонная мембрана *hertalan easy cover MF* или *hertalan easy weld MF*



/ Система с частичным приклеиванием

Мембрана EPDM в полотнах или рулонах частично приклеивается к опорной конструкции. Такая система не требует защитного слоя гравия или озеленения поверх.

Подходящий продукт: рулонная мембрана *hertalan easy cover* или *hertalan easy weld*



/ Система с полным креплением

Мембрана EPDM в полотнах или рулонах полностью приклеивается к опорной конструкции. Такая система не требует защитного слоя гравия или озеленения поверх.

Подходящий продукт: рулонная мембрана *hertalan easy cover* или *hertalan easy weld*

